

DEPLOIEMENT VIGINOMAD

Solution mobile de détection avec analyse vidéo VIGINOMAD®

GUIDE RAPIDE V2024/12

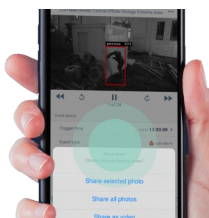
Les phases d'installation



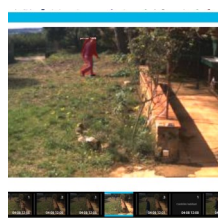
Positionnement Centrale 4G



Positionnement des caméras déportées



Réglages des champs de vision et détection



Tests de déclenchements

Positionnement CENTRALE 4G



La centrale 4G doit être positionnée dans un endroit dégagé pour bénéficier du réseau 4G et radio, la centrale peut fonctionner avec 3 type d'alimentation :

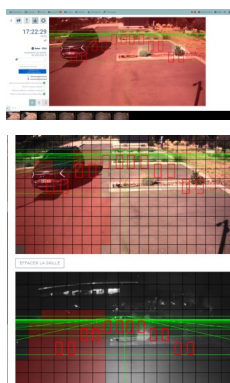
- Sur ses 4 batteries (autonomie 150 jours max)
- Sur alimentation 230 V avec kit d'adaptation 230
- Sur panneau solaire en option

Positionnement des caméras et sirène déportées VIGINOMAD



Les radars Viginomad peuvent être fournis avec différent moyens de fixations, rotule à visser, avec passage de collier, aimant puissant, équerre de montage. Les détecteurs Viginomad ont une portée maximum de détection d'environ 35 m pour un humain, la zone de détection est visible dans le CLOUD en affichant « montrer la zone de détection », dans le cas d'une installation avec télé assistance technique, le technicien vous guidera par téléphone et vous enverra les images de référence pour validation. La hauteur d'installation conseillée est de 2,5 m. **Il est conseillé d'engager la batterie au dernier moment dans l'appareil de manière à réduire les alarmes d'autoprotection. Panneau solaire en option.**

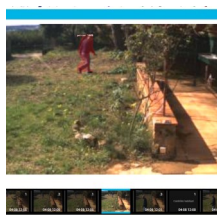
Réglages des zones de détection sur le CLOUD



Les détecteurs VIGINOMAD sont assistés par des algorithmes et une intelligence artificielle de manière à optimiser la détection, il est également possible de déterminer dans l'image des zones de détection précises. De nombreux paramètres sont disponibles sur le Cloud :

- Nombres d'images par déclenchement
- Qualité de l'image
- Sensibilité de détection
- Programmations horaires
- Demande d'image automatique
- Demande d'image manuelle
- Réglages sirène, affectation radar, temporisation...

Tests de déclenchement



Une fois l'ensemble des périphériques installés, il faut contrôler l'intégrité du système radio pour vérifier la qualité des connexions entre appareils :

Ce contrôle est visible dans l'application smartphone « état du site » et dans le Cloud dans l'onglet « appareils ».

L'application permet d'armer le système pour effectuer les premiers tests de déclenchement, de manière à corriger si besoin le positionnement/inclinaison des détecteurs VIGINOMAD.

