



UNITE MOBILE et AUTONOME DE VIDEOSURVEILLANCE

CUBE VIGI-AGEC®



L'unité mobile de vidéosurveillance « CUBE VIGI-AGEC » est conçue pour enregistrer pendant un an le flux des caméras haute résolution destinées à la surveillance des déchetteries, dans le respect de la loi AGECE (décret n°2021-345 du 30 mars 2021).

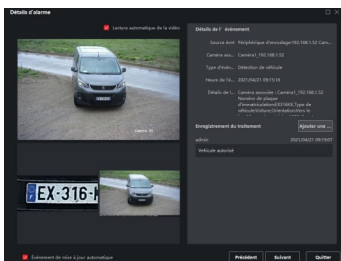
Munie de plusieurs caméras dômes PTZ 360° 4 mégapixels, la solution VIGI-AGEC dispose de plusieurs fonctionnalités techniques spécifiques aux déchetteries.

Une caméra dôme PTZ assure l'enregistrement des zones de déchargement de manière à identifier précisément la nature des déchets déposés.

Une autre caméra dôme PTZ assure un enregistrement haute définition permettant la relecture des plaques minéralogiques.

PERFORMANCE

Caméra LAPI intégrée



Télécommande 700 m



DESCRIPTIF TECHNIQUE DE LA SOLUTION

- Châssis acier zingué avec peinture époxy (RAL7016) dimensions 1950 x 1050 x 1050 mm.
- 4 Stabilisateurs de sécurité réglables
- 4 Anneaux de grutage
- Mât télescopique électrique d'une hauteur déployée de 4,70 m (5,20 m sur remorque)
- 2 dômes PTZ 360° 4 mégapixels avec fonction FLOUTAGE VISAGE et lecture de plaque
- Zoom puissant 42 X optique infrarouge 200 m
- Serveur intelligent avec enregistrement sur 8 HDD maximum (365 jours/Raid 5)
- 2 FLASHS LED BLANC et ROUGE stroboscopiques pour alerte non-conformité
- Alimentation secourue sur pack batterie AGM 440 ampères (option charge solaire)
- Double chargeur redondant pour pack batteries
- Modem 3G/4G durci supervisé avec double SIM
- Connexion WIFIMESH OUTDOOR longue portée 1,5 km (option)
- Centrale d'alarme multi-protocoles pour traitement automatisé des non-conformités
- Télécommande durcie 4 zones pour lancement d'un relevé de non-conformité (SMS/FTP/CLOUD/PUSH sur application smartphone/PC de télésurveillance)
- OPTION : remorque plateau stabilisée pour une parfaite mobilité

Remorque solaire
SW730



LECTURE de PLAQUE



FLOUTAGE PERSONNE



HAUTE RESOLUTION

